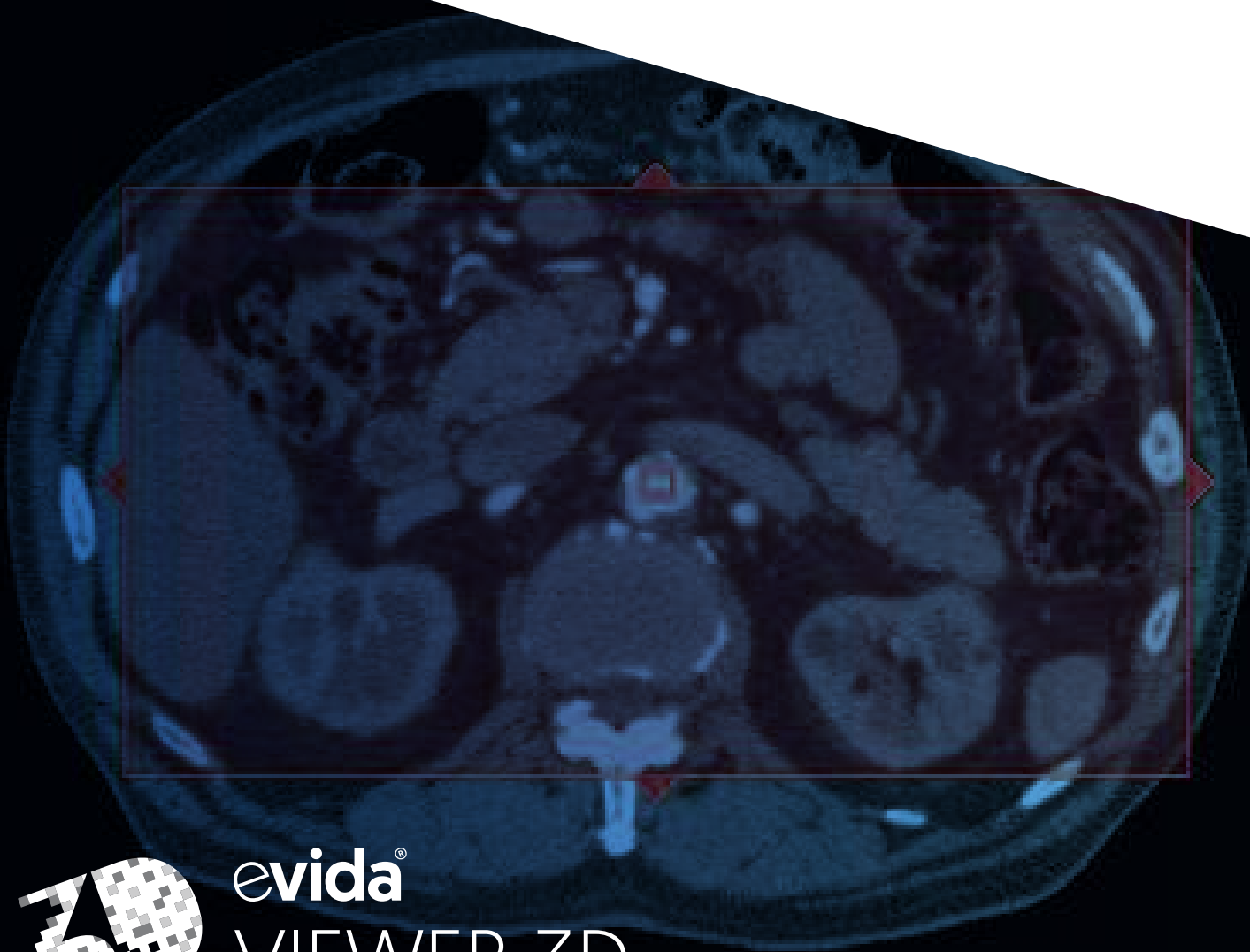
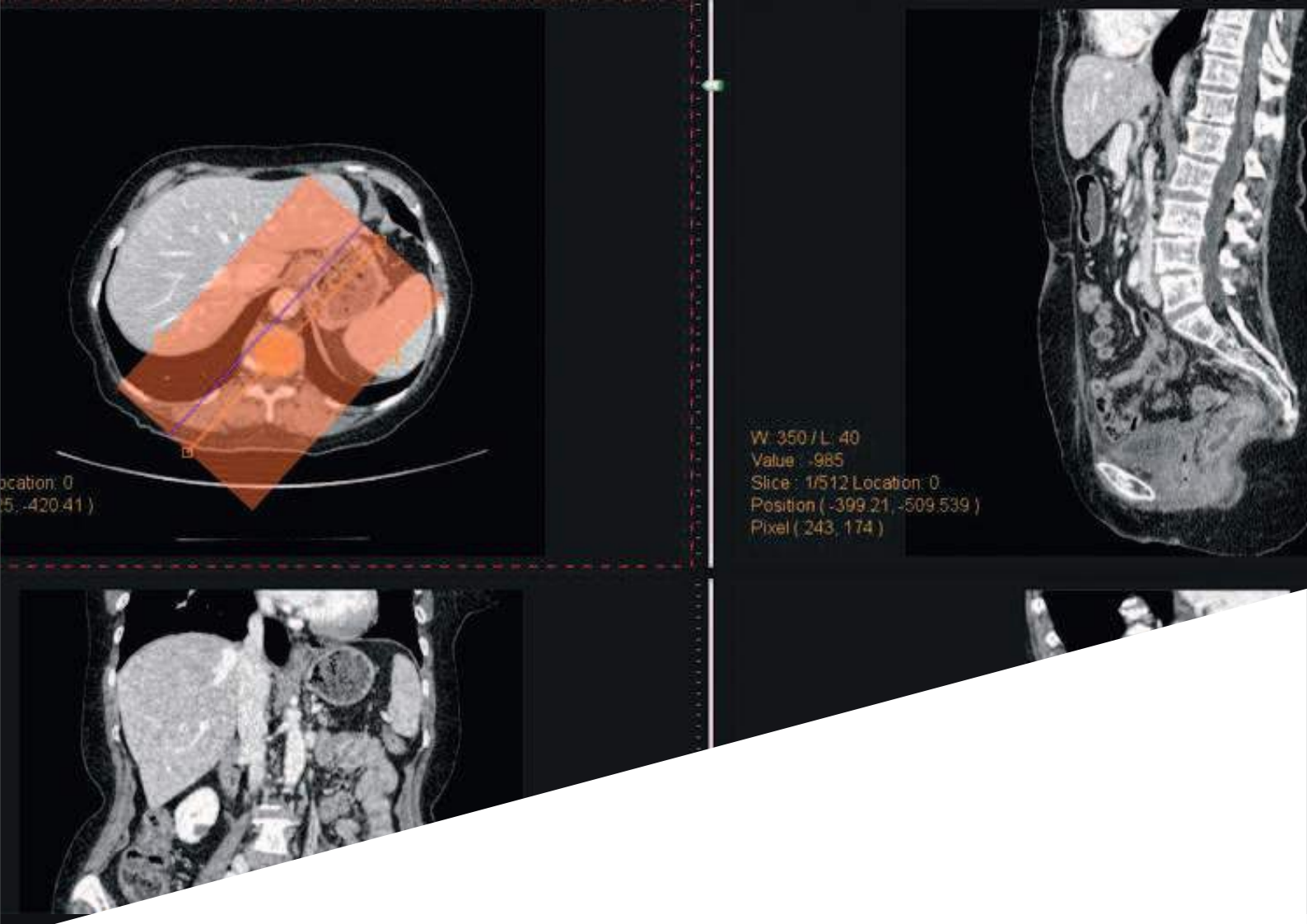


eVida® Viewer 3D

Ayuda al diagnóstico radiológico y clínico



evida®
VIEWER 3D



Exploración avanzada de imágenes DICOM

eVida® Viewer3D es un conjunto de **herramientas y componentes avanzados** desarrollado por eMedica con tecnología propia para la **exploración y tratamiento de la imagen digital DICOM**.

Puede comportarse como un visor radiológico o como un visor clínico.

Es **multi-modalidad** e incluye todos los servicios DICOM necesarios para integrarse dentro de cualquier red DICOM. Establece una forma práctica, estándar y personalizable del trabajo con los estudios radiológicos

Toda la potencia del diagnóstico por imagen a tu alcance

- ✓ **Panning**, movimiento y posicionamiento de imagen 2D.
- ✓ **Movimiento entre series** e imágenes.
- ✓ Zoom + y Zoom y Windows/Level
- ✓ Cine
- ✓ Anotaciones, mediciones lineales y ángulos
- ✓ Giros y espejos
- ✓ Regiones de interés (ROI's)
- ✓ Cursor 2D con posición y valores del pixel. Interpolación en 2D.
- ✓ **Sincronización** entre estudios-series.
- ✓ Screenshots
- ✓ Detección de **sub-volúmenes espaciales**, dentro de la misma serie evitando solapamiento de volúmenes.

"eVida Viewer 3D me permite analizar los estudios radiológicos, recibidos desde nuestras clínicas cliente, con seguridad y rapidez."



Estepan Gainza.
Radiólogo Imatek Telerad.

